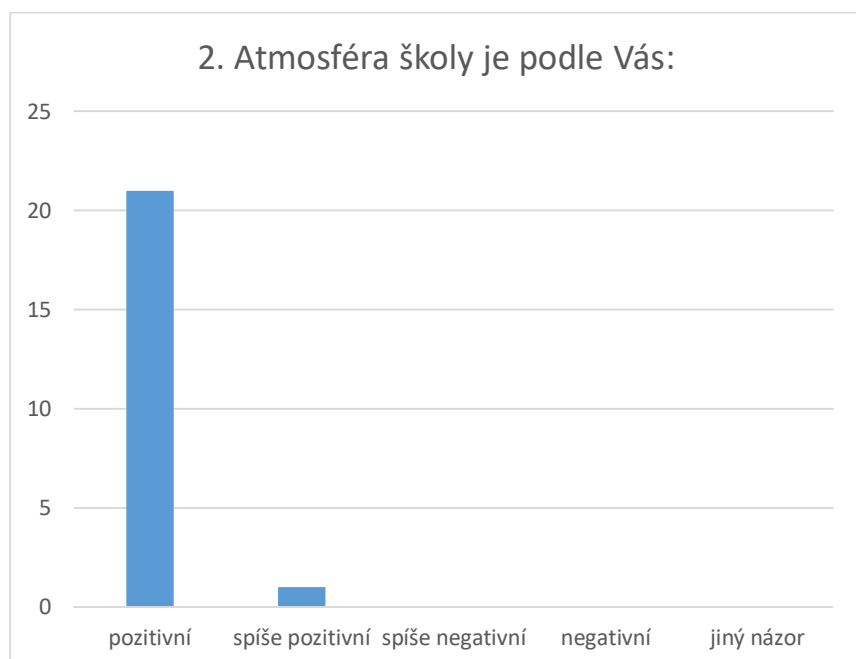


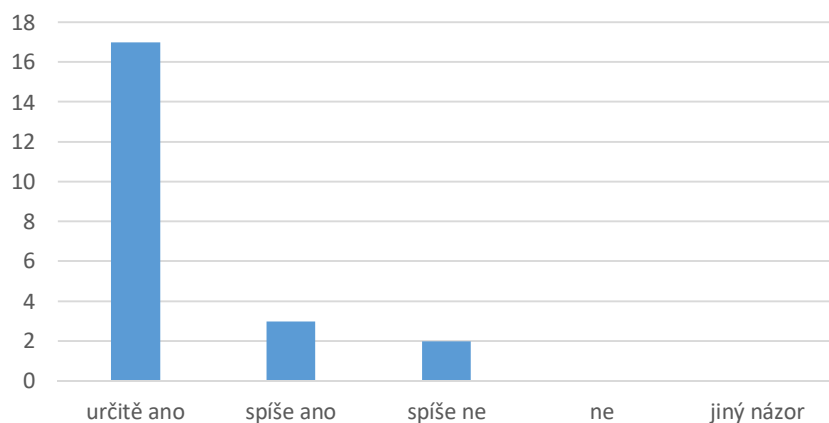
Vyhodnocení dotazníkového šetření z května 2024

Rozdáno: 37 dotazníků

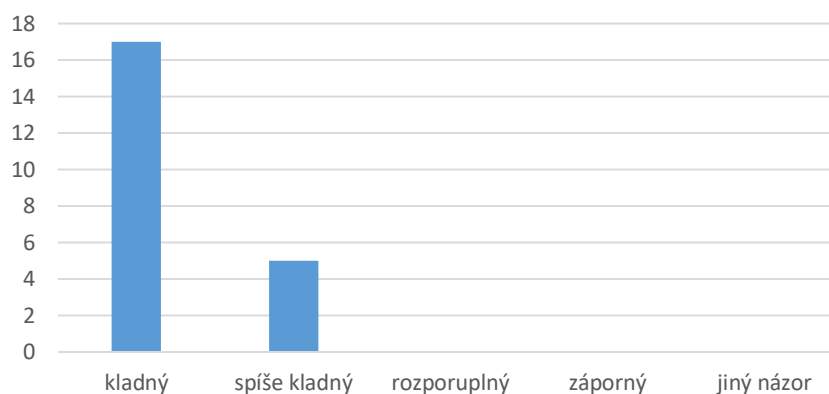
Návrat: 22 dotazníků (59,5%)



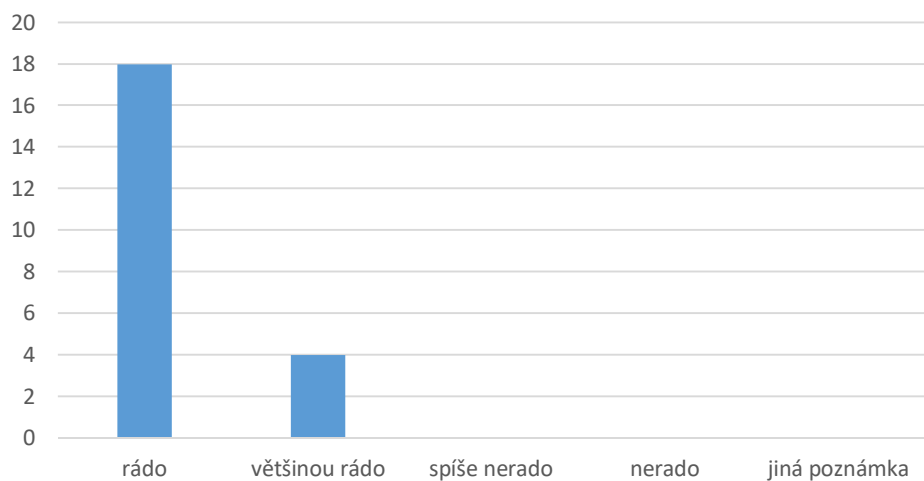
3. Můžete jako rodič kdykoliv konzultovat s učiteli záležitosti týkající se Vašeho dítěte:



4. Z jednání a chování všech pracovníků školy máte pocit:



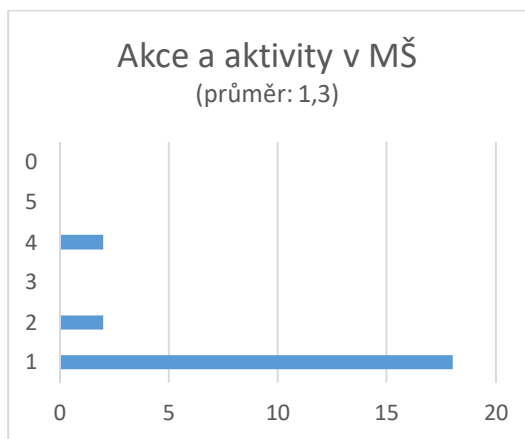
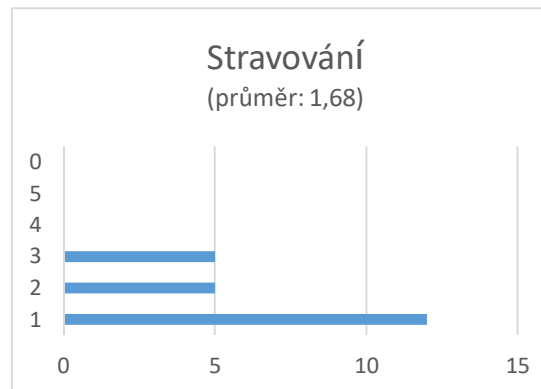
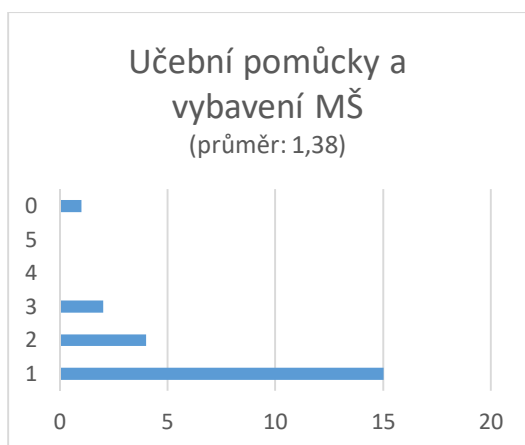
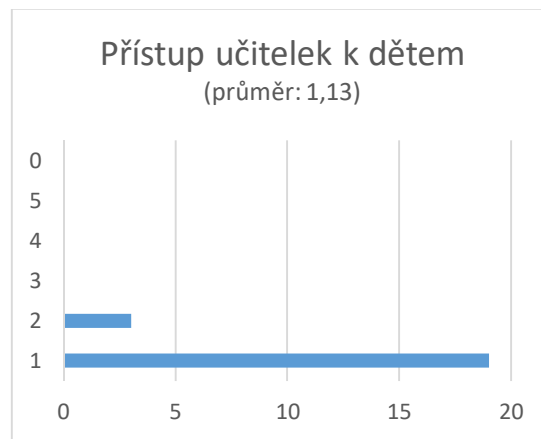
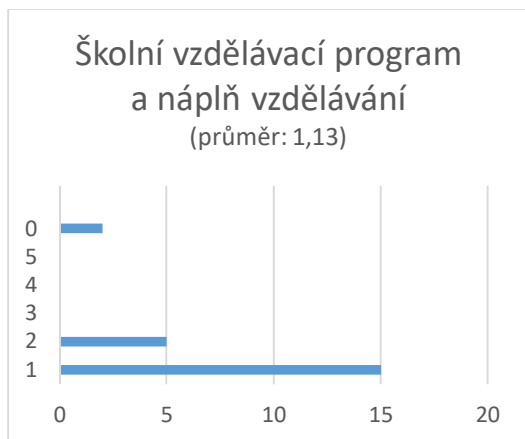
5. Vaše dítě chodí do MŠ:



6. Vyjádřete jako ve škole úroveň následujících položek:

1 = velmi spokojen 2 = spíše spokojen 3 = průměr 4 = spíše nespokojen

5 = nespokojen 0= nedokážu posoudit



7. Jaké jsou podle vás silné stránky naší MŠ?

Shrnutí:

- prostředí, příroda kolem
- přátelská atmosféra, veselost, hravost, rodinný přístup, vstřícnost
- komunikace s rodiči,
- individuální přístup k dětem, podpora dětí
- spolupráce se školou, společné akce se ZŠ
- společné akce, propojování obou tříd MŠ
- pestrý kulturní program, výlety, exkurze, návštěvy
- akce během roku, tvoření pro rodiče s dětmi
- možnost parkování před školou
- zapálené paní učitelky
- tematická náplň výuky
- menší kolektiv

8. Jaké jsou podle vás rezervy naší MŠ?

Shrnutí:

- Nabídka kroužků, výuka angličtiny 6x
- Hřiště, zahrada 3x
- Krátký provoz, uzavírání o prázdninách 2x
- Málo výletů mimo obec se Sluníčky 2x
- Chybí besídka pro rodiče 1x
- Nemocné děti v MŠ 2x
- Kvalitnější fotograf 1x
- Málo zapojujeme rodiče 1x

9. Co můžete ve smyslu spolupráce škole nabídnout?

Shrnutí:

- Připravit občerstvení na akce, napéct 3x
- Drobná materiální pomoc 9x
- Pomoc při opravách, výzdobě 4x
- Spolupráce při akcích 7x
- Ukázka florbalu pro MŠ i ZŠ

10. Vaše další připomínky, nápady:

- kroužky v MŠ
- návrh na placený kurz angličtiny
- besídka na konci školního roku
- vylepšit vybavení hřiště
- vše, co se objeví na nástěnce i v e-mailu
- zimní lyžařský kurz
- individuální schůzky s rodiči o úspěšnosti a rezervách dítěte v MŠ
- méně slazené nápoje
- poděkování za práci

